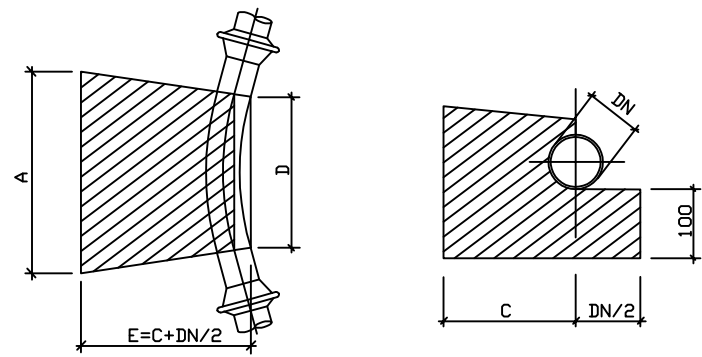


BETONOVÉ ZAJIŠŤOVACÍ BLOKY

- U složených oblouků se zajišťuje každá tvarovka samostatně
- Spoje nesmí být zabetonovány
- Před tlakovou zkouškou musí být bloky hotové a zatvrdlé
- Pro bloky se použije beton třídy C 12/15

1. LOMY: HORIZONTÁLNÍ + VERTIKÁLNÍ

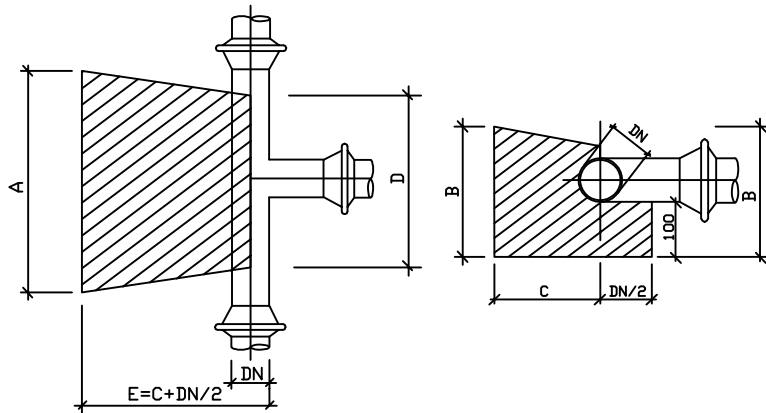
TYP A1



Rozměry v mm						V - objem v m³		
DN	A	B	C	D	E	V	ks	V celk. m³
80	500	400	400	300	440	0.05		
100	500	400	400	300	450	0.05		
150	600	500	450	400	525	0.10		
200	800	500	500	600	600	0.15		
300	900	600	500	700	650	0.20		

2. ODBOČKY

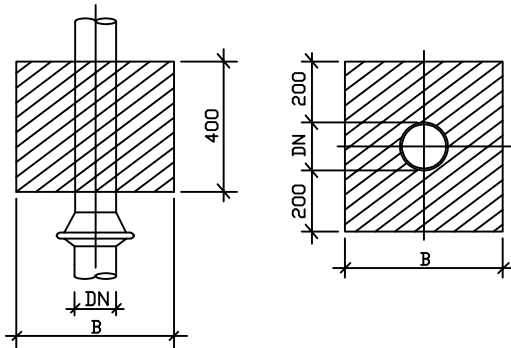
TYP A2



Rozměry v mm						V - objem v m³		
DN	A	B	C	D	E	V	ks	V celk. m³
80	300	400	400	100	440	0.03		
100	400	400	400	150	450	0.04		
150	500	500	450	250	525	0.10		
200	600	500	500	300	600	0.15		
300	800	600	500	400	650	0.20		

3. VELKÉ SPÁDY

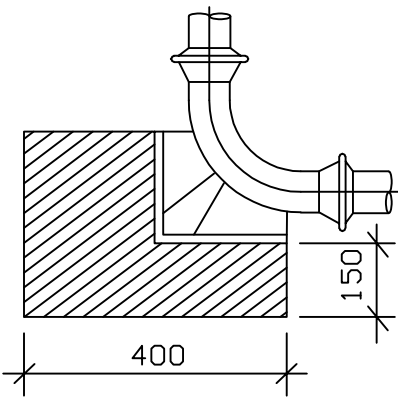
TYP A3



Rozměry v mm			V - objem v m³	
DN	B	V	ks	V celk. m³
80	800	0.03		
100	800	0.04		
150	900	0.10		
200	1000	0.15		
300	1000	0.20		

4. PATKOVÁ KOLENA – TYP Bb1

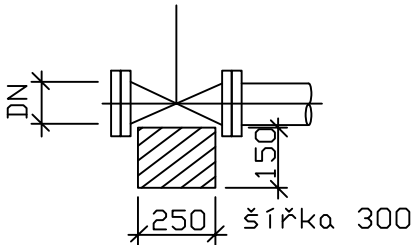
Platí pro DN 80-150



V - objem v m³		
V	ks	V celk. m³
0.05		

5. ZEMNÍ ŠOUPÁTKA – BLOK POD ŠOUPÁTKA


Platí pro DN 80-150



REKAPITULACE:

	3. ČÁST	4. ČÁST
TYP A1	0 ks	0 ks
TYP A2	0 ks	0 ks
TYP Bb1	2 ks	3 ks
BLOK POD ŠOUPÁTKA	3 ks	9 ks

PARÉ:

Zodp. projektant	Vypracoval	Kontroloval	 VODÁŘENSKÁ AKČIOVÁ SPOLEČNOST, a.s. Soběštická 820/156, Lesná, 638 00 Brno	
Ing. Sabol	Ing. Sabol	Ing. Faltýnková		
Stavebník : Statutární město Jihlava, Masarykovo nám. 1, 586 01 Jihlava			Formát	2 A4
JIHLAVA, UL. MUSILOVA, HOLÍKOVA, KRAJNÍ REKONSTRUKCE KANALIZACE A VODOVODU III. TLAKOVÉHO PÁSMA			Datum	04/2023
			Účel	DPS
			Čís. zak.	5324A/21
SO 02 VODOVOD II. ETAPA			Měřítko	Čís.přílohy
BETONOVÉ BLOKY				D.4.10